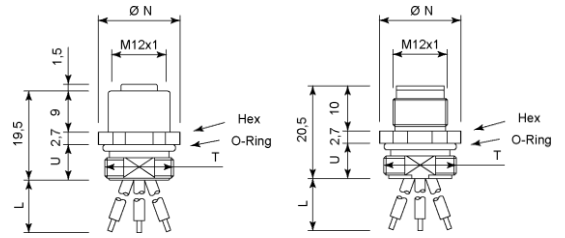


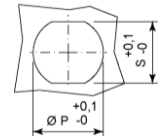
M12 coding A, receptacle, with wires, frontal assembling
 M12 codifica A, montaggio su parete, con fili, inserimento frontale

IEC 61076-2-101 round receptacle;
 from 2 to 12 poles;
 male or female;
 wide cables and wires choice;
 application with instruments, sensors, etc.



connettore rotondo per pannello, IEC61076-2-101;
 da 2 a 12 poli;
 maschio o femmina;
 vasta scelta di cavi e fili;
 applicazione con strumentazione, sensori, ecc.

T	U	Hex	Ø N	Ø P	S
M16x1,5	7,8	17	18	16,2	13,6
	12,0				
PG9	7,8	17	18	15,3	13,6
M20x1,5	7,8	23	26	20,2	19,0



panel hole
 foro pannello

make the description code in a few steps
 (yellow codes are preferred)
forma il codice descrittivo in pochi passaggi
 (i codici gialli sono preferiti)

A	B	C	D
RDEx xxxxx	xxx	xxxx	xxx

At the first order, the sales service will communicate also a 5-character short code and the product characteristics will be agreed with a specific drawing.
 Al momento del primo ordine, il servizio vendite comunicherà anche un codice breve di 5 caratteri e le caratteristiche del prodotto saranno concordate con un disegno specifico.

General characteristics

housing material: Ni plated brass (for stainless steel body, see table D)
 fixing thread: M16 (option PG9 available, see table D)
 contact material: golden over nickel plated CuZn
 protection degree IEC 60529: IP67 (only frontal side) (a3)
 head temperature: -40...80°C

Caratteristiche generali

materiale rivestimento: ottone nichelato (per corpo inox vedere tabella D)
 filetto di fissaggio: M16 (variante PG9 possibile, vedere tabella D)
 materiale contatti: CuZn dorato sopra nichelatura
 grado protezione IEC 60529: IP67 (solo lato frontale) (a3)
 temperatura testa: -40...80°C

A	B	C	D	female face view vista frontale femmina	coding chiave	gender genere (a6)	ground pole polo terra	max n° wires n° fili max (a4)	wire colour and terminal colore fili e terminale (a2) (a4)	voltage tensione Vdc/ac	max current corrente max A @ 40°C
RDEF 00300	2A1	0200	000		A5	F	--	3	bn1, bu3, bk4	1...250	4
RDEM 00300	2A1	0200	000		A5	M	--	3	bn1, bu3, bk4	1...250	4
RDEF 00400	2A1	0200	000		A5	F	--	4	bn1, wh2, bu3, bk4	1...250	4
RDEM 00400	2A1	0200	000		A5	M	--	4	bn1, wh2, bu3, bk4	1...250	4
RDEF 00500	2A1	0200	000		A5	F	--	5	bn1, wh2, bu3, bk4, gy5	1...60	4
RDEM 00500	2A1	0200	000			M	--	5	bn1, wh2, bu3, bk4, gn/ye5	1...60	4
RDEF 00530	2A1	0200	000			F	●	5	bn1, wh2, bu3, bk4, gn/ye5	1...60	4
RDEM 00530	2A1	0200	000			M	●	5	bn1, wh2, bu3, bk4, gn/ye5	1...60	4
RDEF 008A0	2A2	0200	000		A8	F	--	8	din 47100 #1	1...30	2
RDEM 008A0	2A2	0200	000			M	--	8	din 47100 #1	1...30	2
RDEF 012C1	2A2	0200	000		A12	F	--	12	din 47100 #3	1...30	1,5
RDEM 012C1	2A2	0200	000			M	--	12	din 47100 #3	1...30	1,5

(a1) yellow codes are preferred; columns B, C, D show standard versions, see the following tables for more data and available options;
 i codici gialli sono preferiti; le colonne B, C, D mostrano le versioni standard, vedere le tabelle seguenti per maggiori dati e alternative possibili.

(a2) din 47100 #1: wh1, bn2, gn3, ye4, gy5, pk6, bu7, rd8;
 din 47100 #3: wh3, bn1, gn4, ye6, gy8, pk5, bu2, rd9, bk7, vt10, gy/pk11, rd/bu12.
 abbreviations: wh = white, bn = brown, gn = green, ye = yellow, gy = grey, pk = pink, bu = blue, rd = red, bk = black, vt = violet, og = orange;
 number = pin position; PE = earth terminal;
 abbreviazioni: wh = bianco, bn = marrone, gn = verde, ye = giallo, gy = grigio, pk = rosa, bu = blu, rd = rosso, bk = nero, vt = viola, og = arancio;
 numero = posizione del terminale; PE = terminale terra.

(a3) the protection degree level is guaranteed only when correctly assembled with Shield's counterpart;
 il livello del grado di protezione è garantito solo quando correttamente montato con la controparte Shield.

(a4) it is possible to connect also cables with less wires; the earth is included in the max wires number;
 è possibile collegare anche cavi con meno fili; la terra è compresa nel numero massimo fili.

(a6) F = female; M = male
 F = femmina; M = maschio

B cable code codice cavo (b1)	max current corrente max A @ 40°C	voltage drop caduta di tensione V @ 1A x 1m (b2)	wires x size fili x sezione n x mm ² (b3)	cable material materiale cavo (b5)	reference riferimento	sheath colour colore guaina RAL	wire colour colore fili (a2) (b4)	cable temperature temperatura cavo °C	cable data sheet scheda cavo
2A1	4,0	0,18	n x 0,25	pvc	LIY	no sheath	--	-25...+ 90	MJ-NG
2A4	4,0	0,18	n x 0,25	pp	LI9Y	no sheath	--	-40...+ 80	MJ-MK
3A1	4,0	0,13	n x 0,34	pvc	LIY	no sheath	--	-25...+ 90	MJ-NG
3A4	4,0	0,13	n x 0,34	pp	LI9Y	no sheath	--	-40...+ 80	MJ-MK
4A1	4,0	0,09	n x 0,50	pvc	V2-K	no sheath	--	-15...+ 90	MJ-NG
4A6	4,0	0,09	n x 0,50 (awg22)	pvc	UL CSA (MTW) 600V	no sheath	--	-40...+ 90	MJ-NW
5A9	4,0	0,06	n x awg18	pvc	UL CSA (AWM)300V	no sheath	--	-40...+ 105	MJ-NT
5A1	4,0	0,06	n x 0,75	pvc	LIY	no sheath	--	-15...+ 70	MJ-NH
321	4,0	0,13	3 x 0,34	pvc	IEC 60332-3A	gy 7035	A	-25...+ 90	MN-AE
322	4,0	0,13	4 x 0,34	pvc	IEC 60332-3A	gy 7035	A	-25...+ 90	MN-AE
326	4,0	0,13	(4+1) x 0,34	pvc	IEC 60332-3A	gy 7035	A	-25...+ 90	MN-AE
221	4,0	0,18	5 x 0,25	pvc	IEC 60332-3A	gy 7035	A	-25...+ 90	MN-AE
222	2,0	0,18	6 x 0,25	pvc	IEC 60332-3A	gy 7035	C	-25...+ 90	MN-AE
223	2,0	0,18	8 x 0,25	pvc	IEC 60332-3A	gy 7035	C	-25...+ 90	MN-AE
247	1,5	0,18	12 x 0,25	pur pvc	300V 80°C UL-CSA	bk 9005	C	-25...+ 80	MF-TK

(b1) other cables are available on request such as: irradiated pur, teflon, shielded cables, etc. (see cable catalogue);

altri cavi sono disponibili a richiesta come: pur irradiato, teflon, cavi schermati, ecc. (vedere catalogo cavi).

(b2) IEC norms allow maximum values drop on the cable from 3% to 5% of rated voltage (for calculation see general information);

le norme IEC ammettono valori massimi di caduta sul cavo dal 3% al 5% della tensione nominale (per il calcolo vedere informazioni generali).

(b3) example: 3 = three conductors; 4+1 = four wires + green/yellow ground; n = the wires quantity depends from the circuit code;

connectors with 5 or more poles can mount only max 0,25 mm² wires.

esempio: 3 = tre conduttori; 4+1 = quattro conduttori + terra giallo/verde; n = il numero dei fili dipende dal codice circuito;

connettori con 5 o più poli possono montare solo fili con sezione max 0,25 mm².

(b4) wires colour: A = bn, bu, bk or gn/ye (3 wires), bn, bu, bk, wh or gn/ye (4 wires), bn, bu, bk, wh, gy or gn/ye (5 wires); C = din 47100.

colore fili: A = bn, bu, bk o gn/ye (3 fili), bn, bu, bk, wh o gn/ye (4 fili), bn, bu, bk, wh, gy o gn/ye (5 fili); C = din 47100.

(b5) wires material: pvc = low cost, flexible, very common; pp = polypropylene, more rigid than pvc, halogen free.

materiale fili : pvc = basso costo, molto flessibile, molto comune; pp = polipropilene, più rigido rispetto al pvc, senza alogeni.

C length code codice lunghezza (c1)		0200	0500	1000
cable length L lunghezza cavo L	m	0,2	0,5	1

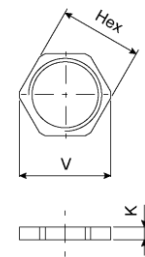
(c1) any cable length is possible for orders over 100 pieces; for length over 0,5 m is advisable to choose a cable complete with sheath.

possibile qualsiasi lunghezza di cavo per ordini superiori a 100 pezzi; per lunghezze superiori a 0,5 m è consigliabile usare un cavo completo di guaina.

D variant code codice variante	000	010	005	006	007
thread length, U (mm) lunghezza filetto, U (mm)	7,8	12,0	7,8	7,8	7,8
body material materiale corpo	Ni plated brass ottone nichelato	stainless steel acciaio inox	Ni plated brass ottone nichelato	Ni plated brass ottone nichelato	Ni plated brass ottone nichelato
fixing thread, T filetto di fissaggio, T	M16x1,5	M16x1,5	PG9	M20x1,5	M20x1,5

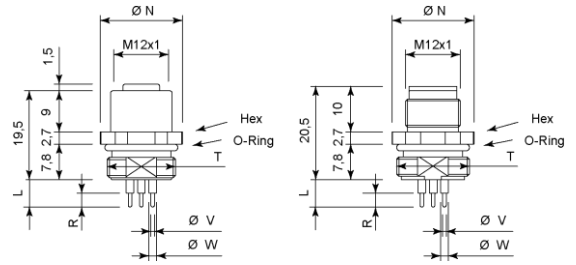
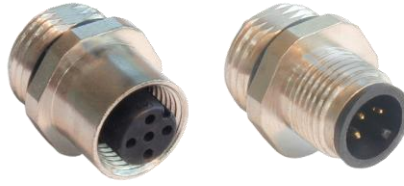
ACCESSORIES / ACCESSORI

nut code, optional codice dado, opzionale	1905.M16	1905.M16X	1905.PG9	1406.M20
nut material materiale dado	Ni plated brass ottone nichelato	stainless steel acciaio inox	Ni plated brass ottone nichelato	Ni plated brass ottone nichelato
threading filettatura	M16x1,5	M16x1,5	PG9	M20x1,5
hexagonal wrench chiave	Hex 17	Hex 17	Hex 17	Hex 23
max diameter, V diametro max, V	Ø 18 mm	Ø 18 mm	Ø 18 mm	Ø 26 mm
thickness, K spessore, K	2,8 mm	2,8 mm	2,8 mm	3 mm



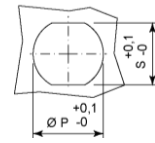
M12 coding A, receptacle, contact to solder, frontal assembling
 M12 codifica A, montaggio su parete, contatti a saldare, inserimento frontale

IEC 61076-2-101 round receptacle;
 from 2 to 12 poles;
 male or female;
 for printed circuit board or wire solder;
 application with instruments, sensors, etc.



connettore rotondo per pannello, IEC61076-2-101;
 da 2 a 12 poli;
 maschio o femmina;
 per circuiti stampati o saldatura fili;
 applicazione con strumentazione, sensori, ecc.

T	Hex	Ø N	Ø P	S
M16x1,5	17	18	16,2	13,6
PG9	17	18	15,3	13,6
M20x1,5	23	26	20,2	19,0



panel hole
 foro pannello

make the description code in a few steps
 (yellow codes are preferred)
forma il codice descrittivo in pochi passaggi
 (i codici gialli sono preferiti)

A	B	C	D
RDEx xxxxx	xxx	Wxxx	xxx

At the first order, the sales service will communicate also a 5-character short code and the product characteristics will be agreed with a specific drawing.
 Al momento del primo ordine, il servizio vendite comunicherà anche un codice breve di 5 caratteri e le caratteristiche del prodotto saranno concordate con un disegno specifico.

General characteristics

housing material: Ni plated brass (for stainless steel body, see table D)
 fixing thread: M16 (option PG9 available, see table D)
 contact material: golden over nickel plated CuZn
 protection degree IEC 60529: IP67 (only frontal side) (a3)
 head temperature: -40...80°C

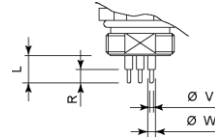
Caratteristiche generali

materiale rivestimento: ottone nichelato (per corpo inox vedere tabella D)
 filetto di fissaggio: M16 (variante PG9 possibile, vedere tabella D)
 materiale contatti: CuZn dorato sopra nichelatura
 grado protezione IEC 60529: IP67 (solo lato frontale) (a3)
 temperatura testa: -40...80°C

A	B	C	D	female face view vista frontale femmina	coding chiave	gender genere (a6)	voltage tensione Vdc/ac	max current corrente max A @ 40°C
RDEF 00400	000	W000	000		A5	F	1...250	4
RDEM 00400	000	W000	000		A5	M	1...60	4
RDEF 00500	000	W000	000		A5	F	1...30	2
RDEM 00500	000	W000	000		A5	M	1...30	2
RDEF 00800	000	W000	000		A8	F	1...30	1,5
RDEM 00800	000	W000	000		A8	M	1...30	1,5
RDEF 01200	000	W000	000		A12	F	1...30	1,5
RDEM 01200	000	W000	000		A12	M	1...30	1,5

(a1) yellow codes are preferred; columns B, C, D show standard versions, see the following tables for more data and available options;
 i codici gialli sono preferiti; le colonne B, C, D mostrano le versioni standard, vedere le tabelle seguenti per maggiori dati e alternative possibili.
 (a3) the protection degree level is guaranteed only when correctly assembled with Shield's counterpart;
 il livello del grado di protezione è garantito solo quando correttamente montato con la controparte Shield.
 (a6) F = female; M = male
 F = femmina; M = maschio

C contacts code codice contatti (c1)			W000	W120
total contact length lunghezza contatti totale	L	mm	6	5
contact extremity reduced diameter length lunghezza diametro ridotto estremità del contatto	R	mm	3	0
contact reduced diameter diametro ridotto del contatto	Ø V	mm	0,8	--
contact diameter diametro del contatto	Ø W	mm	1,2	1,5
termination for wire soldering estremità per saldatura fili	--	--	--	●
max wire size max sezione filo	--	mm ²	--	0,34



(c1) different lengths available on request.
lunghezze diverse possibili su richiesta.

D variant code codice variante	000	005	006	007
body material materiale corpo	Ni plated brass ottone nichelato	stainless steel acciaio inox	Ni plated brass ottone nichelato	Ni plated brass ottone nichelato
fixing thread, T filetto di fissaggio, T	M16x1,5	M16x1,5	PG9	M20x1,5

ACCESSORIES / ACCESSORI

nut code, optional codice dado, opzionale	1905.M16	1905.M16X	1905.PG9	1406.M20
nut material materiale dado	Ni plated brass ottone nichelato	stainless steel acciaio inox	Ni plated brass ottone nichelato	Ni plated brass ottone nichelato
threading filettatura	M16x1,5	M16x1,5	PG9	M20x1,5
hexagonal wrench chiave	Hex 17	Hex 17	Hex 17	Hex 23
max diameter, V diametro max, V	Ø 18 mm	Ø 18 mm	Ø 18 mm	Ø 26 mm
thickness, K spessore, K	2,8 mm	2,8 mm	2,8 mm	3 mm

