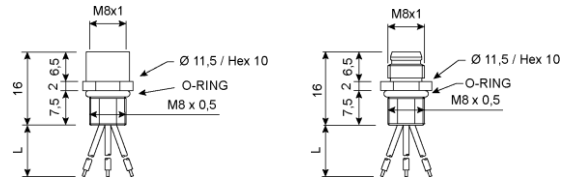


M8, receptacle, with wires, back assembling
 M8, montaggio su parete, con fili, inserimento da dietro

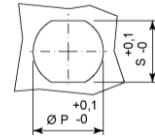
IEC 61076-2-104 round receptacle;
 from 2 to 5 poles;
 male or female;
 wide cables and wires choice;
 application with instruments, sensors, etc.



connettore rotondo per pannello, IEC61076-2-104;
 da 2 a 5 poli;
 maschio o femmina;
 vasta scelta di cavi e fili;
 applicazione con strumentazione, sensori, ecc.



| | |
|-----|-----|
| Ø P | S |
| 8,2 | 7,1 |



panel hole
 foro pannello

make the description code in a few steps
 (yellow codes are preferred)

forma il codice descrittivo in pochi passaggi
 (i codici gialli sono preferiti)

| | | | |
|------------|-----|------|-----|
| A | B | C | D |
| RESx xxxxx | xxx | xxxx | xxx |

At the first order, the sales service will communicate also a 5-character short code and the product characteristics will be agreed with a specific drawing.
 Al momento del primo ordine, il servizio vendite comunicherà anche un codice breve di 5 caratteri e le caratteristiche del prodotto saranno concordate con un disegno specifico.

General characteristics

housing material: Ni plated brass (for stainless steel body, see table D)
 contact material: golden over nickel plated CuZn
 protection degree IEC 60529: IP67 (only frontal side) (a3)
 head temperature: -40...80°C

Caratteristiche generali

materiale rivestimento: ottone nichelato (per corpo inox vedere tabella D)
 materiale contatti: CuZn dorato sopra nichelatura
 grado protezione IEC 60529: IP67 (solo lato frontale) (a3)
 temperatura testa: -40...80°C

| A | B | C | D | female face view vista frontale femmina | coding chiave | gender genere | ground pole polo terra | max n° wires n° fili max | wire colour and terminal colore fili e terminale | voltage tensione | max current corrente max |
|---|--------------------|--|-----------------------------|--|------------------|------------------|---------------------------|-----------------------------|---|---------------------|-----------------------------|
| main descript. descriz. princip. (a1) | cable cavo (a1) | cable length, L lunghezza cavo, L (a1) | variant variante (a1) | | | (a6) | | (a4) | (a2) (a4) | Vdc/ac | A @ 40°C |
| RESF 00300 | 2A1 | 0200 | 000 | | A3 | F | -- | 3 | bn1, bu3, bk4 | 1...60 | 3 |
| RESM 00300 | 2A1 | 0200 | 000 | | A3 | M | -- | 3 | bn1, bu3, bk4 | 1...60 | 3 |
| RESF 00400 | 2A1 | 0200 | 000 | | A4 | F | -- | 4 | bn1, wh2, bu3, bk4 | 1...30 | 3 |
| RESM 00400 | 2A1 | 0200 | 000 | | A4 | M | -- | 4 | bn1, wh2, bu3, bk4 | 1...30 | 3 |
| RESF 00500 | 2A1 | 0200 | 000 | | B5 | F | -- | 5 | bn1, wh2, bu3, bk4, gy5 | 1...30 | 3 |
| RESM 00500 | 2A1 | 0200 | 000 | | B5 | M | -- | 5 | bn1, wh2, bu3, bk4, gy5 | 1...30 | 3 |

- (a1) yellow codes are preferred; columns B, C, D show standard versions, see the following tables for more data and available options;
 i codici gialli sono preferiti; le colonne B, C, D mostrano le versioni standard, vedere le tabelle seguenti per maggiori dati e alternative possibili.
- (a2) abbreviations: wh = white, bn = brown, gn = green, ye = yellow, gy = grey, pk = pink, bu = blue, rd = red, bk = black, vt = violet, og = orange;
 number = pin position; PE = earth terminal;
 abbreviazioni: wh = bianco, bn = marrone, gn = verde, ye = giallo, gy = grigio, pk = rosa, bu = blu, rd = rosso, bk = nero, vt = viola, og = arancio;
 numero = posizione del terminale; PE = terminale terra.
- (a3) the protection degree level is guaranteed only when correctly assembled with Shield's counterpart;
 il livello del grado di protezione è garantito solo quando correttamente montato con la controparte Shield.
- (a4) it is possible to connect also cables with less wires; the earth is included in the max wires number;
 è possibile collegare anche cavi con meno fili; la terra è compresa nel numero massimo fili.
- (a6) F = female; M = male
 F = femmina; M = maschio

| B cable code codice cavo (b1) | max current corrente max A @ 40°C | voltage drop caduta di tensione V @ 1A x 1m (b2) | wires x size fili x sezione n x mm ² (b3) | cable material materiale cavo (b5) | reference riferimento | sheath colour colore guaina RAL | wire colour colore fili (a2) (b4) | cable temperature temperatura cavo °C | cable data sheet scheda cavo |
|--|---|---|---|--|--------------------------|---------------------------------------|---|---|---------------------------------------|
| 2A1 | 3,0 | 0,18 | n x 0,25 | pvc | LiY | no sheath | -- | -25...+ 90 | MJ-NG |
| 2A4 | 3,0 | 0,18 | n x 0,25 | pp | Li9Y | no sheath | -- | -40...+ 80 | MJ-MK |
| 225 | 3,0 | 0,18 | 3 x 0,25 | pvc | IEC 60332-3A | gy 7035 | A | -25...+ 90 | MN-AE |
| 226 | 3,0 | 0,18 | 4 x 0,25 | pvc | IEC 60332-3A | gy 7035 | A | -25...+ 90 | MN-AE |
| 221 | 3,0 | 0,18 | 5 x 0,25 | pvc | IEC 60332-3A | gy 7035 | A | -25...+ 90 | MN-AE |

(b1) other cables are available on request such as: irradiated pur, teflon, shielded cables, etc. (see cable catalogue);

altri cavi sono disponibili a richiesta come: pur irradiato, teflon, cavi schermati, ecc. (vedere catalogo cavi).

(b2) IEC norms allow maximum values drop on the cable from 3% to 5% of rated voltage (for calculation see general information);

le norme IEC ammettono valori massimi di caduta sul cavo dal 3% al 5% della tensione nominale (per il calcolo vedere informazioni generali).

(b3) example: 3 = three conductors; 4+1 = four wires + green/yellow ground; n = the wires quantity depends from the circuit code.

esempio: 3 = tre conduttori; 4+1 = quattro conduttori + terra giallo/verde; n = il numero dei fili dipende dal codice circuito.

(b4) wires colour: A = bn, bu, bk or gn/ye (3 wires), bn, bu, bk, wh or gn/ye (4 wires), bn, bu, bk, wh, gy or gn/ye (5 wires); C = din 47100.

colore fili: A = bn, bu, bk o gn/ye (3 fili), bn, bu, bk, wh o gn/ye (4 fili), bn, bu, bk, wh, gy o gn/ye (5 fili); C = din 47100.

(b5) wires material: pvc = low cost, flexible, very common; pp = polypropylene, more rigid than pvc, halogen free.

materiale fili: pvc = basso costo, molto flessibile, molto comune; pp = polipropilene, più rigido rispetto al pvc, senza alogeni.

| C length code codice lunghezza (c1) | | 0200 | 0500 | 1000 |
|--|---|------|------|------|
| cable length L lunghezza cavo L | m | 0,2 | 0,5 | 1 |

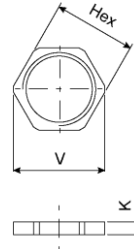
(c1) any cable length is possible for orders over 100 pieces; for length over 0,5 m is advisable to choose a cable complete with sheath.

possibile qualsiasi lunghezza di cavo per ordini superiori a 100 pezzi; per lunghezze superiori a 0,5 m è consigliabile usare un cavo completo di guaina.

| D variant code codice variante | 000 |
|---|-------------------------------------|
| body material materiale corpo | Ni plated brass ottone nichelato |
| female receptacle fixing thread filetto di fissaggio corpo femmina | M12 x 1 |
| male receptacle fixing thread filetto di fissaggio corpo maschio | M8 x 1 |

ACCESSORIES / ACCESSORI

| nut code, optional codice dado, opzionale | | 2117.M8 |
|--|-------------------------------------|-------------------------------------|
| nut material materiale dado | Ni plated brass ottone nichelato | Ni plated brass ottone nichelato |
| threading filettatura | M12 x 1 | M8 x 1 |
| hexagonal wrench chiave | Hex 14 | Hex 10 |
| max diameter, V diametro max, V | Ø 15 mm | Ø 11,5 mm |
| thickness, K spessore, K | 2,2 mm | 2,2 mm |

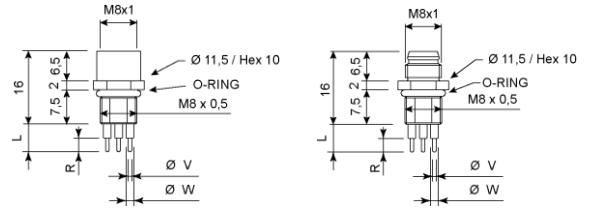


M8, receptacle, contact to solder, back assembling
 M8, montaggio su parete, contatti a saldare, inserimento da dietro

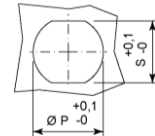
IEC 61076-2-104 round receptacle;
 from 2 to 5 poles;
 male or female;
 for printed circuit board or wire solder;
 application with instruments, sensors, etc.



connettore rotondo per pannello, IEC61076-2-104;
 da 2 a 5 poli;
 maschio o femmina;
 per circuiti stampati o saldatura fili;
 applicazione con strumentazione, sensori, ecc.



| | |
|-----|-----|
| Ø P | S |
| 8,2 | 7,1 |



panel hole
 foro pannello

make the description code in a few steps
 (yellow codes are preferred)
forma il codice descrittivo in pochi passaggi
 (i codici gialli sono preferiti)

| | | | |
|------------|-----|------|-----|
| A | B | C | D |
| RESx xxxxx | xxx | Wxxx | xxx |

At the first order, the sales service will communicate also a 5-character short code and the product characteristics will be agreed with a specific drawing.
 Al momento del primo ordine, il servizio vendite comunicherà anche un codice breve di 5 caratteri e le caratteristiche del prodotto saranno concordate con un disegno specifico.

General characteristics

housing material: Ni plated brass (for stainless steel body, see table D)
 contact material: golden over nickel plated CuZn
 protection degree IEC 60529: IP67 (only frontal side) (a3)
 head temperature: -40...80°C

Caratteristiche generali

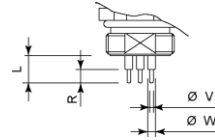
materiale rivestimento: ottone nichelato (per corpo inox vedere tabella D)
 materiale contatti: CuZn dorato sopra nichelatura
 grado protezione IEC 60529: IP67 (solo lato frontale) (a3)
 temperatura testa: -40...80°C

| A | B | C | D | female face view vista frontale femmina | cod ing chiave | gender genere (a6) | voltage tensione Vdc/ac | max current corrente max A @ 40°C |
|------------|-----|------|-----|---|-------------------|--------------------------|-------------------------------|--|
| RESF 00300 | 000 | W000 | 000 | 4 3 1 | A3 | F | 1...60 | 3 |
| RESM 00300 | 000 | W000 | 000 | 4 3 1 | A3 | M | 1...60 | 3 |
| RESF 00400 | 000 | W000 | 000 | 4 2 3 1 | A4 | F | 1...30 | 3 |
| RESM 00400 | 000 | W000 | 000 | 4 2 3 1 | A4 | M | 1...30 | 3 |
| RESF 00500 | 000 | W000 | 000 | 4 2 3 1 | B5 | F | 1...30 | 3 |
| RESM 00500 | 000 | W000 | 000 | 4 2 3 5 1 | B5 | M | 1...30 | 3 |

(a1) yellow codes are preferred; columns B, C, D show standard versions, see the following tables for more data and available options;
 i codici gialli sono preferiti; le colonne B, C, D mostrano le versioni standard, vedere le tabelle seguenti per maggiori dati e alternative possibili.
 (a3) the protection degree level is guaranteed only when correctly assembled with Shield's counterpart;
 il livello del grado di protezione è garantito solo quando correttamente montato con la controparte Shield.
 (a6) F = female; M = male
 F = femmina; M = maschio

| | | | |
|--|-----|----|------|
| C contacts code <i>codice contatti</i> (c1) | | | W000 |
| total contact length <i>lunghezza contatti totale</i> | L | mm | 6 |
| contact extremity reduced diameter length <i>lunghezza diametro ridotto</i> <i>estremità del contatto</i> | R | mm | 3 |
| contact reduced diameter <i>diametro ridotto del contatto</i> | Ø V | mm | 0,8 |
| contact diameter <i>diametro del contatto</i> | Ø W | mm | 1,2 |

(c1) different lengths available on request.
lunghezze diverse possibili su richiesta.



| | |
|--|--|
| D variant code <i>codice variante</i> | 000 |
| body material <i>materiale corpo</i> | Ni plated brass <i>ottone nichelato</i> |
| female receptacle fixing thread <i>filetto di fissaggio corpo femmina</i> | M12 x 1 |
| male receptacle fixing thread <i>filetto di fissaggio corpo maschio</i> | M8 x 1 |

ACCESSORIES / ACCESSORI

| | | |
|---|--|--|
| nut code, optional <i>codice dado, opzionale</i> | | 2117.M8 |
| nut material <i>materiale dado</i> | Ni plated brass <i>ottone nichelato</i> | Ni plated brass <i>ottone nichelato</i> |
| threading <i>filettatura</i> | M12 x 1 | M8 x 1 |
| hexagonal wrench <i>chiave</i> | Hex 14 | Hex 10 |
| max diameter, V <i>diametro max, V</i> | Ø 15 mm | Ø 11,5 mm |
| thickness, K <i>spessore, K</i> | 2,2 mm | 2,2 mm |

