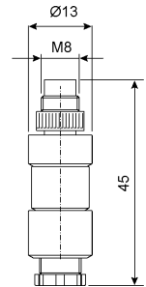
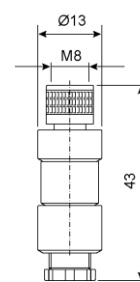


M8, field attachable, straight

M8, da cablare, diritto

IEC61076-2-104 round connector;
from 3 to 4 poles;
male or female;
application with sensors and distribution boxes, etc.

connettore rotondo IEC61076-2-104;
da 3 a 4 poli;
maschio o femmina;
applicazione con sensori e scatole derivazione, ecc.



General characteristics

housing material: PA66 30%GF
contact material: golden over nickel plated CuZn
protection degree IEC 60529: IP67 (a3)
working temperature: -25...90°C (-5...50°C for piercing system)
oil resistance: very good
locking nut material: nickel plated metal

Caratteristiche generali

materiale rivestimento: PA66 30%GF
materiale contatti: CuZn dorato sopra nichelatura
grado protezione IEC 60529: IP67 (a3)
temperatura di lavoro: -25...90°C (-5...50°C per sistema a perforazione di isolante)
resistenza olio: ottima
materiale ghiera di fissaggio: metallo nichelato

description code codice descrittivo (a1)	female face view vista frontale femmina	cod ing chia ve	gender genere (a6)	cabling system sistema cablaggio	cable diameter diametro cavo mm	ground pole polo terra	max no. wires n° fili max (a4)	max wires section max sezione fili mm ²	voltage tensione Vdc / Vac	max current corrente max A @ 40°C
REJF 00310 070		A3	F	screw vite	3,5...5	--	3	0,50	1...60	3
REJM 00310 070			M							
REJF 00311 070		A3	F	solder a saldare	3,5...5	--	3	0,25	1...60	3
REJM 00311 070			M							
REJM 00315 070		A3	M	piercing perforazione	3,5...5		3	0,34 (Ø 1-1,6 mm)	1...30	3
REJF 00410 070		A4	F	screw vite	3,5...5	--	4	0,50	1...30	3
REJM 00410 070			M							
REJF 00411 070		A4	F	solder a saldare	3,5...5	--	4	0,25	1...30	3
REJM 00411 070			M							
REJM 00415 070		A4	M	piercing perforazione	3,5...5	--	4	0,34 (Ø 1-1,6 mm)	1...30	3

(a1) yellow codes are preferred;
i codici gialli sono preferiti

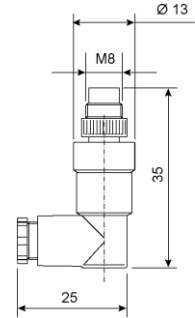
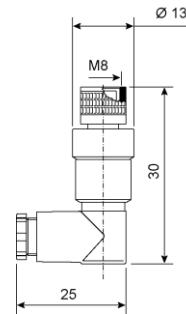
(a3) the protection degree level is guaranteed only when correctly assembled with Shield's counterpart;
il livello del grado di protezione è garantito solo quando correttamente montato con la controparte Shield.

(a6) F = female; M = male;
F = femmina; M = maschio.

M8, field attachable, angled M8, da cablare, angolato

IEC61076-2-104 round connector;
from 3 to 4 poles;
male or female;
application with sensors and distribution boxes, etc.

connettore rotondo IEC61076-2-104;
da 3 a 4 poli;
maschio o femmina;
applicazione con sensori e scatole derivazione, ecc.



General characteristics

housing material: PA66 30%GF
contact material: golden over nickel plated CuZn
protection degree IEC 60529: IP67 (a3)
working temperature: -25...90°C (-5...50°C for piercing system)
oil resistance: very good
locking nut material: nickel plated metal

Caratteristiche generali

materiale rivestimento: PA66 30%GF
materiale contatti: CuZn dorato sopra nichelatura
grado protezione IEC 60529: IP67 (a3)
temperatura di lavoro: -25...90°C (-5...50°C per sistema a perforazione di isolante)
resistenza olio: ottima
materiale ghiera di fissaggio: metallo nichelato

description code codice descrittivo (a1)	female face view vista frontale femmina	cod ing chia ve	gender <i>genere</i> (a6)	cabling system sistema cablaggio	cable diameter diametro cavo mm	ground pole polo terra	max no. wires n° fili max (a4)	max wires section max sezione fili mm ²	voltage tensione Vdc / Vac	max current corrente max A @ 40°C
REKF 00310 070		A3	F	screw vite	3,5...5	--	3	0,50	1...60	3
REKM 00310 070			M							
REKF 00311 070		A3	F	solder a saldare	3,5...5	--	3	0,25	1...60	3
REKM 00311 070			M							
REKF 00410 070		A4	F	screw vite	3,5...5	--	4	0,50	1...30	3
REKM 00410 070			M							
REKF 00411 070		A4	F	solder a saldare	3,5...5	--	4	0,25	1...30	3
REKM 00411 070			M							

(a1) yellow codes are preferred;

i codici gialli sono preferiti

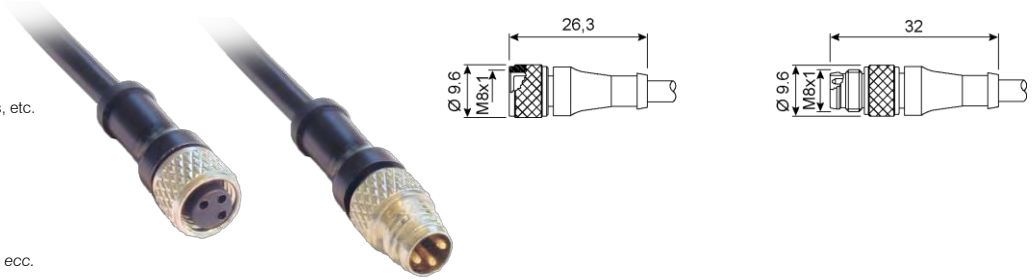
(a3) the protection degree level is guaranteed only when correctly assembled with Shield's counterpart;
il livello del grado di protezione è garantito solo quando correttamente montato con la controparte Shield.

(a6) F = female; M = male;

F = femmina; M = maschio.

M8 with cable, straight M8 con cavo, dritto

IEC61076-2-104 round connector;
from 3 to 5 poles;
male or female;
with antivibration system;
wide cable choice;
application with sensors and distribution boxes, etc.



connettore rotondo IEC61076-2-104;
da 3 a 5 poli;
maschio o femmina;
con sistema antivibramento;
vasta scelta di cavi;
applicazione con sensori e scatole derivazione, ecc.

make the description code in a few steps

(yellow codes are preferred)
forma il codice descrittivo in pochi passaggi
(i codici gialli sono preferiti)

A	B	C	(D)	(E)
RELx xxxxx	xxx	xxxx	xxx	xxxx

At the first order, the sales service will communicate also a 5-character short code and the product characteristics will be agreed with a specific drawing.
Al momento del primo ordine, il servizio vendite comunicherà anche un codice breve di 5 caratteri e le caratteristiche del prodotto saranno concordate con un disegno specifico.

General characteristics

protection degree IEC 60529 (a3): IP67 (IP68 upon request) or IP65,
according to cable characteristics in table B, column IP;
head temperature: -40...90°C (max 70°C when there are electronic components);
housing oil resistance: very good;
materials: TPU (polyurethane) housing; golden over nickel plated CuZn contacts;
locking nut material: nickel plated brass (for stainless steel hexagonal nut, see table D)

Caratteristiche generali

grado protezione IEC 60529 (a3): IP67 (IP68 su richiesta) oppure IP65,
secondo le caratteristiche cavo in tabella B, colonna IP;
temperatura testa: -40...90°C (max 70°C quando ci sono componenti elettronici);
resistenza olio del rivestimento: ottima;
materiali: rivestimento in TPU (poliuretano); contatti in CuZn dorato sopra nichelatura;
materiale ghiera di fissaggio: ottone nichelato (per ghiera esagonale inox vedere tabella D)

A	B	C	female face view vista frontale femmina	coding chiave	gender genere	ground pole polo terra	max n° wires n° fili max (a4)	wire colour and terminal colore fili e terminale (a2) (a4)	voltage tensione	voltage tensione	max current corrente max A @40°C	characteristics caratteristiche (a7)	housing colour colore rivest.
RELF 05100	205	3000		A3	F	--	3	bn1, bu3, bk4	1...30	--	3		transp. trasp.
RELM 05100	205	3000			M								
RELF 00300	205	3000		A3	F	--	3	bn1, bu3, bk4	1...60		3	without electronic senza elettronica	black nero
RELM 00300	205	3000			M								
RELF 06100	206	3000		A4	F	--	4	bn1, wh2, bu3, bk4	1...30	--	3		transp. trasp.
RELM 06100	206	3000			M								
RELF 00400	206	3000		A4	F	--	4	bn1, wh2, bu3, bk4	1...30		3	without electronic senza elettronica	black nero
RELM 00400	206	3000			M								
RELF 00500	201	3000		B5	F	--	5	bn1, wh2, bu3, bk4, gy5	1...30		3	without electronic senza elettronica	black nero
RELM 00500	201	3000			M								

(a1) yellow codes are preferred; columns B, C show standard versions, see the following tables for more data and available options;

i codici gialli sono preferiti; le colonne B, C mostrano le versioni standard, vedere le tabelle seguenti per maggiori dati e alternative possibili.

(a2) abbreviations: wh = white, bn = brown, gn = green, ye = yellow, gy = grey, pk = pink, bu = blue, rd = red, bk = black, vt = violet, og = orange;

number = pin position; PE = earth terminal;

abbreviazioni: wh = bianco, bn = marrone, gn = verde, ye = giallo, gy = grigio, pk = rosa, bu = blu, rd = rosso, bk = nero, vt = viola, og = arancio;

numero = posizione del terminale; PE = terminale terra.

(a3) the protection degree level is guaranteed only when correctly assembled with Shield's counterpart;

il livello del grado di protezione è garantito solo quando correttamente montato con la controparte Shield.

(a4) it is possible to connect also cables with less wires;

è possibile collegare anche cavi con meno fili.

(a6) F = female; M = male;

F = femmina; M = maschio.

(a7) Led colour: green = supply, yellow = signal;

colore Led: verde = alimentazione, giallo = segnale.

B cable code codice cavo	IP max	max current corrente max A @ 40°C	voltage drop caduta di tensione V @ 1A x 1m (b2)	wires x size fili x sezione n x mm ² (b3)	cable material materiale cavo	reference riferimento	sheath colour colore guaina RAL	wire colour colore fili (a2) (b4)	cable class classe cavo	cable temperature temperatura cavo °C	cable data sheet scheda cavo
107	67	3,2	0,32	2 x 0,14	pvc	LiYY	bk 9005	A	6	-25...+ 90	MN-GE
272	65	4,0	0,18	2 x 0,25	pur halogenfree	300V 80°C UL-CSA LiYY	bk 9005	A	6	-40...+ 80	MC-TE
209	67	4,0	0,18	2 x 0,25	pvc	LiYY	bk 9005	A	6	-25...+ 90	MN-GE
144	65	3,2	0,32	3 x 0,14	pur halogenfree	Li9Y11Y	gy 7001	A	6	-40...+80	MC-OE
145	65	3,2	0,32	3 x 0,14	pur halogenfree	Li9Y11Y	bk 9005	A	6	-40...+80	MC-OE
108	67	3,2	0,32	3 x 0,14	pvc	LiYY	bk 9005	A	6	-25...+ 90	MN-GE
273	65	4,0	0,18	3 x 0,25	pur halogenfree	300V 80°C UL-CSA	bk 9005	A	6	-40...+ 80	MC-TE
245	67	4,0	0,18	3 x 0,25	pur pvc	LiYY11Y	bk 9005	A	6	-25...+ 80	MF-HE
225	67	4,0	0,18	3 x 0,25	pvc	IEC 60332-3A	gy 7035	A	6	-25...+ 90	MN-AE
205	67	4,0	0,18	3 x 0,25	pvc	LiYY	bk 9005	A	6	-25...+ 90	MN-GE
207	67	4,0	0,18	3 x 0,25	pvc	300V 80°C UL-CSA	bk 9005	A	6	-25...+ 80	MN-TE
373	65	4,0	0,13	3 x 0,34	pur halogenfree	300V 80°C UL-CSA	bk 9005	A	6	-40...+ 80	MC-TE
246	67	4,0	0,18	4 x 0,25	pur pvc	LiYY11Y	bk 9005	A	6	-25...+ 80	MF-HE
226	67	4,0	0,18	4 x 0,25	pvc	IEC 60332-3A	gy 7035	A	6	-25...+ 90	MN-AE
206	67	4,0	0,18	4 x 0,25	pvc	LiYY	bk 9005	A	6	-25...+ 90	MN-GE
241	67	4,0	0,18	5 x 0,25	pur pvc	LiYY11Y	bk 9005	A	6	-25...+ 80	MF-HE
221	67	4,0	0,18	5 x 0,25	pvc	IEC 60332-3A	gy 7035	A	6	-25...+ 90	MN-AE
201	67	4,0	0,18	5 x 0,25	pvc	LiYY	bk 9005	A	6	-25...+ 90	MN-GE

(b1) other cables are available on request such as: irradiated pur, teflon, shielded cables, etc. (see cable catalogue);
altri cavi sono disponibili a richiesta come: pur irradiato, teflon, cavi schermati, ecc. (vedere catalogo cavi).

(b2) IEC norms allow maximum values drop on the cable from 3% to 5% of rated voltage (for calculation see Technical Information);
le norme IEC ammettono valori massimi di caduta sul cavo dal 3% al 5% della tensione nominale (per il calcolo vedere Informazioni Tecniche).

(b3) example: 3 = three conductors; 4+1 = four wires + green/yellow ground.
esempio: 3 = tre conduttori; 4+1 = quattro conduttori + terra giallo/verde.




(b4) wires colour: A = bn, bu (2 wires), bn, bu, bk (3 wires), bn, bu, bk, wh (4 wires), bn, bu, bk, wh, gy (5 wires);
colore fili: A = bn, bu (2 fili), bn, bu, bk (3 fili), bn, bu, bk, wh (4 fili), bn, bu, bk, wh, gy (5 fili).

C length code codice lunghezza (c1)		1000	1500	2000	3000	5000	8000	MT10	MT15	MT20
cable length lunghezza cavo	m	1	1,5	2	3	5	8	10	15	20

(c1) any cable length is possible for orders over 100 pieces; for extension cables lengths of 0,3 and 0,6 m are available as well;

possibile qualsiasi lunghezza di cavo per ordini superiori a 100 pezzi; per le prolunghie sono disponibili anche le lunghezze di 0,3 e 0,6 m.

D variant code codice variante	empty space or 000 spazio vuoto o 000
other characteristics on request altre caratteristiche a richiesta	no variant nessuna variante

E second side secondo lato (e1)	empty space spazio vuoto	RELF	RELM
description descrizione	only stripped cable solo cavo sguainato	M8, straight, female M8, dritto, femmina	M8, straight, male M8, dritto, maschio
photo foto			
wires connection collegamento fili	--	standard connection pin to pin, other connections on request; collegamento standard, terminale a terminale,, altri collegamenti a richiesta.	

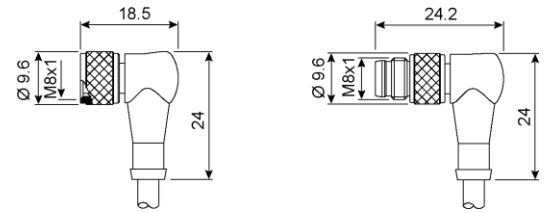
(e1) to verify second head characteristics, see respective product data sheets;

per verificare le caratteristiche della seconda testa, vedere le rispettive schede prodotto.

M8 with cable, angled M8 con cavo, angolato

IEC61076-2-104 round connector;
from 3 to 5 poles;
male or female;
with antivibration system;
wide cable choice;
application with sensors and distribution boxes, etc.

connettore rotondo IEC61076-2-104;
da 3 a 5 poli;
maschio o femmina;
con sistema antisvitamento;
vasta scelta di cavi;
applicazione con sensori e scatole derivazione, ecc.



make the description code in a few steps
(yellow codes are preferred)

forma il codice descrittivo in pochi passaggi
(i codici gialli sono preferiti)

A	B	C	(D)	(E)
REMx xxxxx	xxx	xxxx	xxx	xxxx

At the first order, the sales service will communicate also a 5-character short code and the product characteristics will be agreed with a specific drawing.
Al momento del primo ordine, il servizio vendite comunicherà anche un codice breve di 5 caratteri e le caratteristiche del prodotto saranno concordate con un disegno specifico.

General characteristics

protection degree IEC 60529 (a3): IP67 (IP68 upon request) or IP65,
according to cable characteristics in table B, column IP;
head temperature: -40...90°C (max 70°C when there are electronic components);
housing oil resistance: very good;
materials: TPU (polyurethane) housing; golden over nickel plated CuZn contacts;
locking nut material: nickel plated brass (for stainless steel hexagonal nut, see table D)

Caratteristiche generali

grado protezione IEC 60529 (a3): IP67 (IP68 su richiesta) oppure IP65,
secondo le caratteristiche cavo in tabella B, colonna IP;
temperatura testa: -40...90°C (max 70°C quando ci sono componenti elettronici);
resistenza olio del rivestimento: ottima;
materiali: rivestimento in TPU (poliuretano); contatti in CuZn dorato sopra nichelatura;
materiale ghiera di fissaggio: ottone nichelato (per ghiera esagonale inox vedere tabella D)

A	B	C	female face view vista frontale femmina	coding chiave	gender genere	ground pole polo terra	max n° wires n° fili max (a4)	wire colour and terminal colore fili e terminale (a2) (a4)	voltage tensione	voltage tensione	max current corrente max A @40°C	characteristics caratteristiche (a7)	housing colour colore rivest.
REMF 05100	205	3000		A3	F	--	3	bn1, bu3, bk4	1...30	--	3		transp. trasp.
REMM 05100	205	3000			M								
REMF 00300	205	3000		A3	F	--	3	bn1, bu3, bk4	1...60		3	without electronic senza elettronica	black nero
REMM 00300	205	3000			M								
REMF 06100	206	3000		A4	F	--	4	bn1, wh2, bu3, bk4	1...30	--	3		transp. trasp.
REMM 06100	206	3000			M								
REMF 00400	206	3000		A4	F	--	4	bn1, wh2, bu3, bk4	1...30		3	without electronic senza elettronica	black nero
REMM 00400	206	3000			M								
REMF 00500	201	3000		B5	F	--	5	bn1, wh2, bu3, bk4, gy5	1...30		3	without electronic senza elettronica	black nero
REMM 00500	201	3000			M								

- (a1) yellow codes are preferred; columns B, C show standard versions, see the following tables for more data and available options;
i codici gialli sono preferiti; le colonne B, C mostrano le versioni standard, vedere le tabelle seguenti per maggiori dati e alternative possibili.
- (a2) abbreviations: wh = white, bn = brown, gn = green, ye = yellow, gy = grey, pk = pink, bu = blue, rd = red, bk = black, vt = violet, og = orange;
number = pin position; PE = earth terminal;
abbreviazioni: wh = bianco, bn = marrone, gn = verde, ye = giallo, gy = grigio, pk = rosa, bu = blu, rd = rosso, bk = nero, vt = viola, og = arancio;
numero = posizione del terminale; PE = terminale terra.
- (a3) the protection degree level is guaranteed only when correctly assembled with Shield's counterpart;
il livello del grado di protezione è garantito solo quando correttamente montato con la controparte Shield.
- (a4) it is possible to connect also cables with less wires;
è possibile collegare anche cavi con meno fili.
- (a6) F = female; M = male;
F = femmina; M = maschio.
- (a7) Led colour: green = supply, yellow = signal;
colore Led: verde = alimentazione, giallo = segnale.

B cable code codice cavo	IP max	max current corrente max A @ 40°C	voltage drop caduta di tensione V @ 1A x 1m (b2)	wires x size fili x sezione n x mm ² (b3)	cable material materiale cavo	reference riferimento	sheath colour colore guaina RAL	wire colour colore fili (a2) (b4)	cable class classe cavo	cable temperature temperatura cavo °C	cable data sheet scheda cavo
107	67	3,2	0,32	2 x 0,14	pvc	LiYY	bk 9005	A	6	-25...+ 90	MN-GE
272	65	4,0	0,18	2 x 0,25	pur halogenfree	300V 80°C UL-CSA	bk 9005	A	6	-40...+ 80	MC-TE
209	67	4,0	0,18	2 x 0,25	pvc	LiYY	bk 9005	A	6	-25...+ 90	MN-GE
144	65	3,2	0,32	3 x 0,14	pur halogenfree	Li9Y11Y	gy 7001	A	6	-40...+80	MC-OE
145	65	3,2	0,32	3 x 0,14	pur halogenfree	Li9Y11Y	bk 9005	A	6	-40...+80	MC-OE
108	67	3,2	0,32	3 x 0,14	pvc	LiYY	bk 9005	A	6	-25...+ 90	MN-GE
273	65	4,0	0,18	3 x 0,25	pur halogenfree	300V 80°C UL-CSA	bk 9005	A	6	-40...+ 80	MC-TE
245	67	4,0	0,18	3 x 0,25	pur pvc	LiYY11Y	bk 9005	A	6	-25...+ 80	MF-HE
225	67	4,0	0,18	3 x 0,25	pvc	IEC 60332-3A	gy 7035	A	6	-25...+ 90	MN-AE
205	67	4,0	0,18	3 x 0,25	pvc	LiYY	bk 9005	A	6	-25...+ 90	MN-GE
207	67	4,0	0,18	3 x 0,25	pvc	300V 80°C UL-CSA	bk 9005	A	6	-25...+ 80	MN-TE
373	65	4,0	0,13	3 x 0,34	pur halogenfree	300V 80°C UL-CSA	bk 9005	A	6	-40...+ 80	MC-TE
246	67	4,0	0,18	4 x 0,25	pur pvc	LiYY11Y	bk 9005	A	6	-25...+ 80	MF-HE
226	67	4,0	0,18	4 x 0,25	pvc	IEC 60332-3A	gy 7035	A	6	-25...+ 90	MN-AE
206	67	4,0	0,18	4 x 0,25	pvc	LiYY	bk 9005	A	6	-25...+ 90	MN-GE
241	67	4,0	0,18	5 x 0,25	pur pvc	LiYY11Y	bk 9005	A	6	-25...+ 80	MF-HE
221	67	4,0	0,18	5 x 0,25	pvc	IEC 60332-3A	gy 7035	A	6	-25...+ 90	MN-AE
201	67	4,0	0,18	5 x 0,25	pvc	LiYY	bk 9005	A	6	-25...+ 90	MN-GE

(b1) other cables are available on request such as: irradiated pur, teflon, shielded cables, etc. (see cable catalogue);
altri cavi sono disponibili a richiesta come: pur irradiato, teflon, cavi schermati, ecc. (vedere catalogo cavi).

(b2) IEC norms allow maximum values drop on the cable from 3% to 5% of rated voltage (for calculation see Technical Information);
le norme IEC ammettono valori massimi di caduta sul cavo dal 3% al 5% della tensione nominale (per il calcolo vedere Informazioni Tecniche).

(b3) example: 3 = three conductors; 4+1 = four wires + green/yellow ground.
esempio: 3 = tre conduttori; 4+1 = quattro conduttori + terra giallo/verde.




(b4) wires colour: A = bn, bu (2 wires), bn, bu, bk (3 wires), bn, bu, bk, wh (4 wires), bn, bu, bk, wh, gy (5 wires);
colore fili: A = bn, bu (2 fili), bn, bu, bk (3 fili), bn, bu, bk, wh (4 fili), bn, bu, bk, wh, gy (5 fili).

C length code codice lunghezza (c1)		1000	1500	2000	3000	5000	8000	MT10	MT15	MT20
cable length lunghezza cavo	m	1	1,5	2	3	5	8	10	15	20

(c1) any cable length is possible for orders over 100 pieces; for extension cables lengths of 0,3 and 0,6 m are available as well;

possibile qualsiasi lunghezza di cavo per ordini superiori a 100 pezzi; per le prolunghie sono disponibili anche le lunghezze di 0,3 e 0,6 m.

D variant code codice variante	empty space or 000 spazio vuoto o 000
other characteristics on request altre caratteristiche a richiesta	no variant nessuna variante

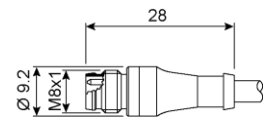
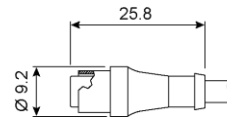
E second side secondo lato (e1)	empty space spazio vuoto	RELF	RELM
description descrizione	only stripped cable solo cavo sguainato	M8, straight, female M8, dritto, femmina	M8, straight, male M8, dritto, maschio
photo foto			
wires connection collegamento fili	--	standard connection pin to pin, other connections on request; collegamento standard, terminale a terminale,, altri collegamenti a richiesta.	

(e1) to verify second head characteristics, see respective product data sheets;

per verificare le caratteristiche della seconda testa, vedere le rispettive schede prodotto.

M8 with cable, straight, snap-in M8 con cavo, diritto, snap-in

IEC61076-2-104 round connector;
from 3 to 5 poles;
male or female;
snap-in;
wide cable choice;
application with sensors and distribution boxes, etc.



connettore rotondo IEC61076-2-104;
da 3 a 5 poli;
maschio o femmina;
snap-in, aggancio a scatto;
vasta scelta di cavi;
applicazione con sensori e scatole derivazione, ecc.

make the description code in a few steps
(yellow codes are preferred)

forma il codice descrittivo in pochi passaggi
(i codici gialli sono preferiti)

A	B	C	(D)	(E)
RENx xxxxx	xxx	xxxx	xxx	xxxx

At the first order, the sales service will communicate also a 5-character short code and the product characteristics will be agreed with a specific drawing.
Al momento del primo ordine, il servizio vendite comunicherà anche un codice breve di 5 caratteri e le caratteristiche del prodotto saranno concordate con un disegno specifico.

General characteristics

housing material: TPU (polyurethane)
contact material: golden over nickel plated CuZn
protection degree IEC 60529: IP65 (a3)
head temperature: -25...70°C
housing oil resistance: very good

Caratteristiche generali

materiale rivestimento: TPU (poliuretano)
materiale contatti: CuZn dorato sopra nichelatura
grado protezione IEC 60529: IP65 (a3)
temperatura testa: -25...70°C
resistenza olio del rivestimento: ottima

A	B	C	female face view vista frontale femmina	cod ing chiave	gender genere	ground pole polo terra	max n° wires n° fili max	wire colour and terminal colore fili e terminale	voltage tensione	voltage tensione	max current corrente max	characteristics caratteristiche	housing colour colore rivest.
main descripr. descriz. princip.	cable cavo	cable length lunghezza cavo	(a1)	(a1)	(a1)	(a6)	(a4)	(a2) (a4)	Vdc	Vac	A @40°C	(a7)	
RENF 05100	205	3000		A3	F	--	3	bn1, bu3, bk4	1...30	--	3	 BN+ BK PNP BU-	transp. trasp.
RENM 05100	205	3000			M								
RENF 00300	205	3000		A3	F	--	3	bn1, bu3, bk4	1...60	--	3	without electronic senza elettronica	black nero
RENM 00300	205	3000			M								
RENF 06100	206	3000		A4	F	--	4	bn1, wh2, bu3, bk4	1...30	--	3	 BN+ BK PNP BU- WH	transp. trasp.
RENM 06100	206	3000			M								
RENF 00400	206	3000		A4	F	--	4	bn1, wh2, bu3, bk4	1...30	--	3	without electronic senza elettronica	black nero
RENM 00400	206	3000			M								
RENF 00500	201	3000		B5	F	--	5	bn1, wh2, bu3, bk4, gy5	1...30	--	3	without electronic senza elettronica	black nero
RENM 00500	201	3000			M								

- (a1) yellow codes are preferred; columns B, C show standard versions, see the following tables for more data and available options;
i codici gialli sono preferiti; le colonne B, C mostrano le versioni standard, vedere le tabelle seguenti per maggiori dati e alternative possibili.
- (a2) abbreviations: wh = white, bn = brown, gn = green, ye = yellow, gy = grey, pk = pink, bu = blue, rd = red, bk = black, vt = violet, og = orange;
number = pin position; PE = earth terminal;
abbreviazioni: wh = bianco, bn = marrone, gn = verde, ye = giallo, gy = grigio, pk = rosa, bu = blu, rd = rosso, bk = nero, vt = viola, og = arancio;
numero = posizione del terminale; PE = terminale terra.
- (a3) the protection degree level is guaranteed only when correctly assembled with Shield's counterpart;
il livello del grado di protezione è garantito solo quando correttamente montato con la controparte Shield.
- (a4) it is possible to connect also cables with less wires;
è possibile collegare anche cavi con meno fili.
- (a6) F = female; M = male;
F = femmina; M = maschio.
- (a7) Led colour: green = supply, yellow = signal;
colore Led: verde = alimentazione, giallo = segnale.

B cable code codice cavo (b1)	max current corrente max A @ 40°C	voltage drop caduta di tensione V @ 1A x 1m (b2)	wires x size fili x sezione n x mm ² (b3)	cable material materiale cavo	reference riferimento	sheath colour colore guaina RAL	wire colour colore fili (a2) (b4)	cable class classe cavo	cable temperature temperatura cavo °C	cable data sheet scheda cavo
107	3,2	0,32	2 x 0,14	pvc	LiFY	bk 9005	A	6	-25...+ 90	MN-GE
272	4,0	0,18	2 x 0,25	pur halogenfree	300V 80°C UL-CSA	bk 9005	A	6	-40...+ 80	MC-TE
209	4,0	0,18	2 x 0,25	pvc	LiFY	bk 9005	A	6	-25...+ 90	MN-GE
144	3,2	0,32	3 x 0,14	pur halogenfree	LiFY11Y	gy 7001	A	6	-40...+80	MC-OE
145	3,2	0,32	3 x 0,14	pur halogenfree	LiFY11Y	bk 9005	A	6	-40...+80	MC-OE
108	3,2	0,32	3 x 0,14	pvc	LiFY	bk 9005	A	6	-25...+ 90	MN-GE
273	4,0	0,18	3 x 0,25	pur halogenfree	300V 80°C UL-CSA	bk 9005	A	6	-40...+ 80	MC-TE
245	4,0	0,18	3 x 0,25	pur pvc	LiFY11Y	bk 9005	A	6	-25...+ 80	MF-HE
225	4,0	0,18	3 x 0,25	pvc	IEC 60332-3A	gy 7035	A	6	-25...+ 90	MN-AE
205	4,0	0,18	3 x 0,25	pvc	LiFY	bk 9005	A	6	-25...+ 90	MN-GE
207	4,0	0,18	3 x 0,25	pvc	300V 80°C UL-CSA	bk 9005	A	6	-25...+ 80	MN-TE
373	4,0	0,13	3 x 0,34	pur halogenfree	300V 80°C UL-CSA	bk 9005	A	6	-40...+ 80	MC-TE
246	4,0	0,18	4 x 0,25	pur pvc	LiFY11Y	bk 9005	A	6	-25...+ 80	MF-HE
226	4,0	0,18	4 x 0,25	pvc	IEC 60332-3A	gy 7035	A	6	-25...+ 90	MN-AE
206	4,0	0,18	4 x 0,25	pvc	LiFY	bk 9005	A	6	-25...+ 90	MN-GE
241	4,0	0,18	5 x 0,25	pur pvc	LiFY11Y	bk 9005	A	6	-25...+ 80	MF-HE
221	4,0	0,18	5 x 0,25	pvc	IEC 60332-3A	gy 7035	A	6	-25...+ 90	MN-AE
201	4,0	0,18	5 x 0,25	pvc	LiFY	bk 9005	A	6	-25...+ 90	MN-GE

(b1) other cables are available on request such as: irradiated pur, teflon, shielded cables, etc. (see cable catalogue);
altri cavi sono disponibili a richiesta come: pur irradiato, teflon, cavi schermati, ecc. (vedere catalogo cavi).

(b2) IEC norms allow maximum values drop on the cable from 3% to 5% of rated voltage (for calculation see Technical Information);
le norme IEC ammettono valori massimi di caduta sul cavo dal 3% al 5% della tensione nominale (per il calcolo vedere Informazioni Tecniche).

(b3) example: 3 = three conductors; 4+1 = four wires + green/yellow ground.
esempio: 3 = tre conduttori; 4+1 = quattro conduttori + terra giallo/verde.




(b4) wires colour: A = bn, bu (2 wires), bn, bu, bk (3 wires), bn, bu, bk, wh (4 wires), bn, bu, bk, wh, gy (5 wires);
colore fili: A = bn, bu (2 fili), bn, bu, bk (3 fili), bn, bu, bk, wh (4 fili), bn, bu, bk, wh, gy (5 fili).

C length code codice lunghezza (c1)		1000	1500	2000	3000	5000	8000	MT10	MT15	MT20
cable length lunghezza cavo	m	1	1,5	2	3	5	8	10	15	20

(c1) any cable length is possible for orders over 100 pieces; for extension cables lengths of 0,3 and 0,6 m are available as well;

possibile qualsiasi lunghezza di cavo per ordini superiori a 100 pezzi; per le prolunghie sono disponibili anche le lunghezze di 0,3 e 0,6 m.

D variant code codice variante	empty space or 000 spazio vuoto o 000
other characteristics on request altre caratteristiche a richiesta	no variant nessuna variante

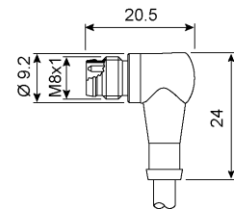
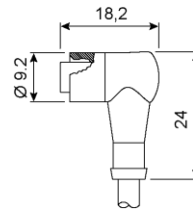
E second side secondo lato (e1)	empty space spazio vuoto	REL F	REL M
description descrizione	only stripped cable solo cavo sguainato	M8, straight, female M8, diritto, femmina	M8, straight, male M8, diritto, maschio
photo foto			
wires connection collegamento fili	--	standard connection pin to pin, other connections on request; collegamento standard, terminale a terminale,, altri collegamenti a richiesta.	

(e1) to verify second head characteristics, see respective product data sheets;

per verificare le caratteristiche della seconda testa, vedere le rispettive schede prodotto.

M8 with cable, angled, snap-in M8 con cavo, angolato, snap-in

IEC61076-2-104 round connector;
from 3 to 5 poles;
male or female;
snap-in;
wide cable choice;
application with sensors and distribution boxes, etc.



connettore rotondo IEC61076-2-104;
da 3 a 5 poli;
maschio o femmina;
snap-in, aggancio a scatto;
vasta scelta di cavi;
applicazione con sensori e scatole derivazione, ecc.

make the description code in a few steps
(yellow codes are preferred)
forma il codice descrittivo in pochi passaggi
(i codici gialli sono preferiti)

A	B	C	(D)	(E)
REQx xxxxx	xxx	xxxx	xxx	xxxx

At the first order, the sales service will communicate also a 5-character short code and the product characteristics will be agreed with a specific drawing.
Al momento del primo ordine, il servizio vendite comunicherà anche un codice breve di 5 caratteri e le caratteristiche del prodotto saranno concordate con un disegno specifico.

General characteristics

housing material: TPU (polyurethane)
contact material: golden over nickel plated CuZn
protection degree IEC 60529: IP65 (a3)
head temperature: -25...70°C
housing oil resistance: very good

Caratteristiche generali

materiale rivestimento: TPU (poliuretano)
materiale contatti: CuZn dorato sopra nichelatura
grado protezione IEC 60529: IP65 (a3)
temperatura testa: -25...70°C
resistenza olio del rivestimento: ottima

A	B	C	female face view vista frontale femmina	cod ing chiave	gender genere	ground pole polo terra	max n° wires n° fili max	wire colour and terminal colore fili e terminale	voltage tensione	voltage tensione	max current corrente max	characteristics caratteristiche	housing colour colore rivest.
main descripr. descriz. princip. (a1)	cable cavo (a1)	cable length lung. cavo (a1)			(a6)		(a4)	(a2) (a4)	Vdc	Vac	A @40°C	(a7)	
REQF 05100	205	3000		A3	F	--	3	bn1, bu3, bk4	1...30	--	3	 BN+ BK PNP BU-	transp. trasp.
REQM 05100	205	3000			M								
REQF 00300	205	3000		A3	F	--	3	bn1, bu3, bk4	1...60	--	3	without electronic senza elettronica	black nero
REQM 00300	205	3000			M								
REQF 06100	206	3000		A4	F	--	4	bn1, wh2, bu3, bk4	1...30	--	3	 BN+ BK PNP BU- WH	transp. trasp.
REQM 06100	206	3000			M								
REQF 00400	206	3000		A4	F	--	4	bn1, wh2, bu3, bk4	1...30	--	3	without electronic senza elettronica	black nero
REQM 00400	206	3000			M								
REQF 00500	201	3000		B5	F	--	5	bn1, wh2, bu3, bk4, gy5	1...30	--	3	without electronic senza elettronica	black nero
REQM 00500	201	3000			M								

- (a1) yellow codes are preferred; columns B, C show standard versions, see the following tables for more data and available options;
i codici gialli sono preferiti; le colonne B, C mostrano le versioni standard, vedere le tabelle seguenti per maggiori dati e alternative possibili.
- (a2) abbreviations: wh = white, bn = brown, gn = green, ye = yellow, gy = grey, pk = pink, bu = blue, rd = red, bk = black, vt = violet, og = orange;
number = pin position; PE = earth terminal;
abbreviazioni: wh = bianco, bn = marrone, gn = verde, ye = giallo, gy = grigio, pk = rosa, bu = blu, rd = rosso, bk = nero, vt = viola, og = arancio;
numero = posizione del terminale; PE = terminale terra.
- (a3) the protection degree level is guaranteed only when correctly assembled with Shield's counterpart;
il livello del grado di protezione è garantito solo quando correttamente montato con la controparte Shield.
- (a4) it is possible to connect also cables with less wires;
è possibile collegare anche cavi con meno fili.
- (a6) F = female; M = male;
F = femmina; M = maschio.
- (a7) Led colour: green = supply, yellow = signal;
colore Led: verde = alimentazione, giallo = segnale.

B cable code codice cavo (b1)	max current corrente max A @ 40°C	voltage drop caduta di tensione V @ 1A x 1m (b2)	wires x size fili x sezione n x mm ² (b3)	cable material materiale cavo	reference riferimento	sheath colour colore guaina RAL	wire colour colore fili (a2) (b4)	cable class classe cavo	cable temperature temperatura cavo °C	cable data sheet scheda cavo
107	3,2	0,32	2 x 0,14	pvc	LiFY	bk 9005	A	6	-25...+ 90	MN-GE
272	4,0	0,18	2 x 0,25	pur halogenfree	300V 80°C UL-CSA	bk 9005	A	6	-40...+ 80	MC-TE
209	4,0	0,18	2 x 0,25	pvc	LiFY	bk 9005	A	6	-25...+ 90	MN-GE
144	3,2	0,32	3 x 0,14	pur halogenfree	LiFY11Y	gy 7001	A	6	-40...+80	MC-OE
145	3,2	0,32	3 x 0,14	pur halogenfree	LiFY11Y	bk 9005	A	6	-40...+80	MC-OE
108	3,2	0,32	3 x 0,14	pvc	LiFY	bk 9005	A	6	-25...+ 90	MN-GE
273	4,0	0,18	3 x 0,25	pur halogenfree	300V 80°C UL-CSA	bk 9005	A	6	-40...+ 80	MC-TE
245	4,0	0,18	3 x 0,25	pur pvc	LiFY11Y	bk 9005	A	6	-25...+ 80	MF-HE
225	4,0	0,18	3 x 0,25	pvc	IEC 60332-3A	gy 7035	A	6	-25...+ 90	MN-AE
205	4,0	0,18	3 x 0,25	pvc	LiFY	bk 9005	A	6	-25...+ 90	MN-GE
207	4,0	0,18	3 x 0,25	pvc	300V 80°C UL-CSA	bk 9005	A	6	-25...+ 80	MN-TE
373	4,0	0,13	3 x 0,34	pur halogenfree	300V 80°C UL-CSA	bk 9005	A	6	-40...+ 80	MC-TE
246	4,0	0,18	4 x 0,25	pur pvc	LiFY11Y	bk 9005	A	6	-25...+ 80	MF-HE
226	4,0	0,18	4 x 0,25	pvc	IEC 60332-3A	gy 7035	A	6	-25...+ 90	MN-AE
206	4,0	0,18	4 x 0,25	pvc	LiFY	bk 9005	A	6	-25...+ 90	MN-GE
241	4,0	0,18	5 x 0,25	pur pvc	LiFY11Y	bk 9005	A	6	-25...+ 80	MF-HE
221	4,0	0,18	5 x 0,25	pvc	IEC 60332-3A	gy 7035	A	6	-25...+ 90	MN-AE
201	4,0	0,18	5 x 0,25	pvc	LiFY	bk 9005	A	6	-25...+ 90	MN-GE

(b1) other cables are available on request such as: irradiated pur, teflon, shielded cables, etc. (see cable catalogue);
altri cavi sono disponibili a richiesta come: pur irradiato, teflon, cavi schermati, ecc. (vedere catalogo cavi).

(b2) IEC norms allow maximum values drop on the cable from 3% to 5% of rated voltage (for calculation see Technical Information);
le norme IEC ammettono valori massimi di caduta sul cavo dal 3% al 5% della tensione nominale (per il calcolo vedere Informazioni Tecniche).

(b3) example: 3 = three conductors; 4+1 = four wires + green/yellow ground.
esempio: 3 = tre conduttori; 4+1 = quattro conduttori + terra giallo/verde.




(b4) wires colour: A = bn, bu (2 wires), bn, bu, bk (3 wires), bn, bu, bk, wh (4 wires), bn, bu, bk, wh, gy (5 wires);
colore fili: A = bn, bu (2 fili), bn, bu, bk (3 fili), bn, bu, bk, wh (4 fili), bn, bu, bk, wh, gy (5 fili).

C length code codice lunghezza (c1)		1000	1500	2000	3000	5000	8000	MT10	MT15	MT20
cable length lunghezza cavo	m	1	1,5	2	3	5	8	10	15	20

(c1) any cable length is possible for orders over 100 pieces; for extension cables lengths of 0,3 and 0,6 m are available as well;

possibile qualsiasi lunghezza di cavo per ordini superiori a 100 pezzi; per le prolunghie sono disponibili anche le lunghezze di 0,3 e 0,6 m.

D variant code codice variante	empty space or 000 spazio vuoto o 000
other characteristics on request altre caratteristiche a richiesta	no variant nessuna variante

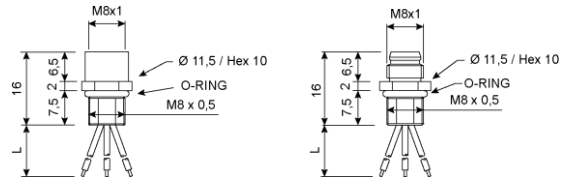
E second side secondo lato (e1)	empty space spazio vuoto	RELF	RELM
description descrizione	only stripped cable solo cavo sguainato	M8, straight, female M8, dritto, femmina	M8, straight, male M8, dritto, maschio
photo foto			
wires connection collegamento fili	--	standard connection pin to pin, other connections on request; collegamento standard, terminale a terminale,, altri collegamenti a richiesta.	

(e1) to verify second head characteristics, see respective product data sheets;

per verificare le caratteristiche della seconda testa, vedere le rispettive schede prodotto.

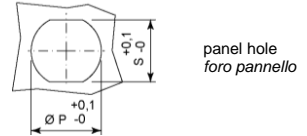
M8, receptacle, with wires, frontal assembling
M8, montaggio su parete, con fili, inserimento frontale

IEC 61076-2-104 round receptacle;
from 2 to 5 poles;
male or female;
wide cables and wires choice;
application with instruments, sensors, etc.



connettore rotondo per pannello, IEC61076-2-104;
da 2 a 5 poli;
maschio o femmina;
vasta scelta di cavi e fili;
applicazione con strumentazione, sensori, ecc.

Ø P	S
8,2	7,1



panel hole
foro pannello

make the description code in a few steps
(yellow codes are preferred)
forma il codice descrittivo in pochi passaggi
(i codici gialli sono preferiti)

A	B	C	D
REEx xxxxx	xxx	xxxx	xxx

At the first order, the sales service will communicate also a 5-character short code and the product characteristics will be agreed with a specific drawing.
Al momento del primo ordine, il servizio vendite comunicherà anche un codice breve di 5 caratteri e le caratteristiche del prodotto saranno concordate con un disegno specifico.

General characteristics

housing material: Ni plated brass (for stainless steel body, see table D)
contact material: golden over nickel plated CuZn
protection degree IEC 60529: IP67 (only frontal side) (a3)
head temperature: -40...80°C

Caratteristiche generali

materiale rivestimento: ottone nichelato (per corpo inox vedere tabella D)
materiale contatti: CuZn dorato sopra nichelatura
grado protezione IEC 60529: IP67 (solo lato frontale) (a3)
temperatura testa: -40...80°C

A	B	C	D	female face view vista frontale femmina	coding chiave	gender genere (a6)	ground pole polo terra	max n° wires n° fili max (a4)	wire colour and terminal colore fili e terminale (a2) (a4)	voltage tensione	max current corrente max A @ 40°C
REEF 00300	2A1	0200	000		A3	F	--	3	bn1, bu3, bk4	1...60	3
REEM 00300	2A1	0200	000		A3	M	--	3	bn1, bu3, bk4	1...60	3
REEF 00400	2A1	0200	000		A4	F	--	4	bn1, wh2, bu3, bk4	1...30	3
REEM 00400	2A1	0200	000		A4	M	--	4	bn1, wh2, bu3, bk4	1...30	3
REEF 00500	2A1	0200	000		B5	F	--	5	bn1, wh2, bu3, bk4, gy5	1...30	3
REEM 00500	2A1	0200	000		B5	M	--	5	bn1, wh2, bu3, bk4, gy5	1...30	3

- (a1) yellow codes are preferred; columns B, C, D show standard versions, see the following tables for more data and available options; i codici gialli sono preferiti; le colonne B, C, D mostrano le versioni standard, vedere le tabelle seguenti per maggiori dati e alternative possibili.
- (a2) abbreviations: wh = white, bn = brown, gn = green, ye = yellow, gy = grey, pk = pink, bu = blue, rd = red, bk = black, vt = violet, og = orange; number = pin position; PE = earth terminal; abbreviazioni: wh = bianco, bn = marrone, gn = verde, ye = giallo, gy = grigio, pk = rosa, bu = blu, rd = rosso, bk = nero, vt = viola, og = arancio; numero = posizione del terminale; PE = terminale terra.
- (a3) the protection degree level is guaranteed only when correctly assembled with Shield's counterpart; il livello del grado di protezione è garantito solo quando correttamente montato con la controparte Shield.
- (a4) it is possible to connect also cables with less wires; the earth is included in the max wires number; è possibile collegare anche cavi con meno fili; la terra è compresa nel numero massimo fili.
- (a6) F = female; M = male
F = femmina; M = maschio

B cable code codice cavo (b1)	max current corrente max A @ 40°C	voltage drop caduta di tensione V @ 1A x 1m (b2)	wires x size fili x sezione n x mm ² (b3)	cable material materiale cavo (b5)	reference riferimento	sheath colour colore guaina RAL	wire colour colore fili (a2) (b4)	cable temperature temperatura cavo °C	cable data sheet scheda cavo
2A1	3,0	0,18	n x 0,25	pvc	LiY	no sheath	--	-25...+ 90	MJ-NG
2A4	3,0	0,18	n x 0,25	pp	Li9Y	no sheath	--	-40...+ 80	MJ-MK
225	3,0	0,18	3 x 0,25	pvc	IEC 60332-3A	gy 7035	A	-25...+ 90	MN-AE
226	3,0	0,18	4 x 0,25	pvc	IEC 60332-3A	gy 7035	A	-25...+ 90	MN-AE
221	3,0	0,18	5 x 0,25	pvc	IEC 60332-3A	gy 7035	A	-25...+ 90	MN-AE

(b1) other cables are available on request such as: irradiated pur, teflon, shielded cables, etc. (see cable catalogue);

altri cavi sono disponibili a richiesta come: pur irradiato, teflon, cavi schermati, ecc. (vedere catalogo cavi).

(b2) IEC norms allow maximum values drop on the cable from 3% to 5% of rated voltage (for calculation see general information);

le norme IEC ammettono valori massimi di caduta sul cavo dal 3% al 5% della tensione nominale (per il calcolo vedere informazioni generali).

(b3) example: 3 = three conductors; 4+1 = four wires + green/yellow ground; n = the wires quantity depends from the circuit code.

esempio: 3 = tre conduttori; 4+1 = quattro conduttori + terra giallo/verde; n = il numero dei fili dipende dal codice circuito.

(b4) wires colour: A = bn, bu, bk or gn/ye (3 wires), bn, bu, bk, wh or gn/ye (4 wires), bn, bu, bk, wh, gy or gn/ye (5 wires); C = din 47100.

colore fili: A = bn, bu, bk o gn/ye (3 fili), bn, bu, bk, wh o gn/ye (4 fili), bn, bu, bk, wh, gy o gn/ye (5 fili); C = din 47100.

(b5) wires material: pvc = low cost, flexible, very common; pp = polypropylene, more rigid than pvc, halogen free.

materiale fili: pvc = basso costo, molto flessibile, molto comune; pp = polipropilene, più rigido rispetto al pvc, senza alogeni.

C length code codice lunghezza (c1)		0200	0500	1000
cable length L lunghezza cavo L	m	0,2	0,5	1

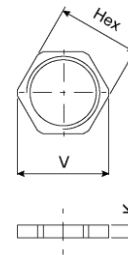
(c1) any cable length is possible for orders over 100 pieces; for length over 0,5 m is advisable to choose a cable complete with sheath.

possibile qualsiasi lunghezza di cavo per ordini superiori a 100 pezzi; per lunghezze superiori a 0,5 m è consigliabile usare un cavo completo di guaina.

D variant code codice variante	000	005
body material materiale corpo	Ni plated brass ottone nichelato	stainless steel acciaio inox
fixing thread filetto di fissaggio	M8x0,5	M8x0,5

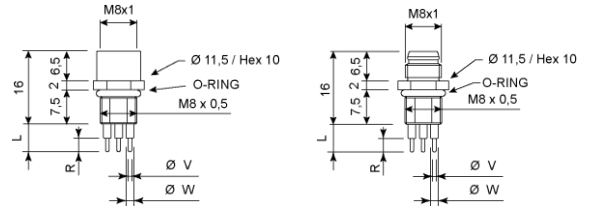
ACCESSORIES / ACCESSORI

nut code, optional codice dado, opzionale	1905.M8	1905.M8X
nut material materiale dado	Ni plated brass ottone nichelato	stainless steel acciaio inox
threading filettatura	M8 x 0,5	M8 x 0,5
hexagonal wrench chiave	Hex 10	Hex 10
max diameter, V diametro max, V	Ø 11,5 mm	Ø 11,5 mm
thickness, K spessore, K	2,2 mm	2,2 mm



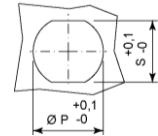
M8, receptacle, contact to solder, frontal assembling
 M8, montaggio su parete, contatti a saldare, inserimento frontale

IEC 61076-2-104 round receptacle;
 from 2 to 5 poles;
 male or female;
 for printed circuit board or wire solder;
 application with instruments, sensors, etc.



connettore rotondo per pannello, IEC61076-2-104;
 da 2 a 5 poli;
 maschio o femmina;
 per circuiti stampati o saldatura fili;
 applicazione con strumentazione, sensori, ecc.

Ø P	S
8,2	7,1



panel hole
 foro pannello

make the description code in a few steps
 (yellow codes are preferred)

forma il codice descrittivo in pochi passaggi
 (i codici gialli sono preferiti)

A	B	C	D
REEx xxxxx	xxx	Wxxx	xxx

At the first order, the sales service will communicate also a 5-character short code and the product characteristics will be agreed with a specific drawing.
 Al momento del primo ordine, il servizio vendite comunicherà anche un codice breve di 5 caratteri e le caratteristiche del prodotto saranno concordate con un disegno specifico.

General characteristics

housing material: Ni plated brass (for stainless steel body, see table D)
 contact material: golden over nickel plated CuZn
 protection degree IEC 60529: IP67 (only frontal side) (a3)
 head temperature: -40...80°C

Caratteristiche generali

materiale rivestimento: ottone nichelato (per corpo inox vedere tabella D)
 materiale contatti: CuZn dorato sopra nichelatura
 grado protezione IEC 60529: IP67 (solo lato frontale) (a3)
 temperatura testa: -40...80°C

A	B	C	D	female face view vista frontale femmina	cod ing chiave	gender genere (a6)	voltage tensione Vdc/ac	max current corrente max A @ 40°C
REEF 00300	000	W000	000	4 3 1	A3	F	1...60	3
REEM 00300	000	W000	000	3 1	A3	M	1...60	3
REEF 00400	000	W000	000	4 2 3 1	A4	F	1...30	3
REEM 00400	000	W000	000	3 1	A4	M	1...30	3
REEF 00500	000	W000	000	4 2 3 1	B5	F	1...30	3
REEM 00500	000	W000	000	3 5 1	B5	M	1...30	3

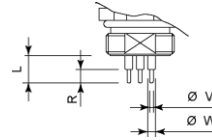
(a1) yellow codes are preferred; columns B, C, D show standard versions, see the following tables for more data and available options;
 i codici gialli sono preferiti; le colonne B, C, D mostrano le versioni standard, vedere le tabelle seguenti per maggiori dati e alternative possibili.

(a3) the protection degree level is guaranteed only when correctly assembled with Shield's counterpart;
 il livello del grado di protezione è garantito solo quando correttamente montato con la controparte Shield.

(a6) F = female; M = male
 F = femmina; M = maschio

C contacts code codice contatti (c1)			W000
total contact length lunghezza contatti totale	L	mm	6
contact extremity reduced diameter length lunghezza diametro ridotto estremità del contatto	R	mm	3
contact reduced diameter diametro ridotto del contatto	Ø V	mm	0,8
contact diameter diametro del contatto	Ø W	mm	1,2

(c1) different lengths available on request.
lunghezze diverse possibili su richiesta.



D variant code codice variante	000	005
body material materiale corpo	Ni plated brass ottone nichelato	stainless steel acciaio inox
fixing thread filetto di fissaggio	M8x0,5	M8x0,5

ACCESSORIES / ACCESSORI

nut code, optional codice dado, opzionale	1905.M8	1905.M8X
nut material materiale dado	Ni plated brass ottone nichelato	stainless steel acciaio inox
threading filettatura	M8 x 0,5	M8 x 0,5
hexagonal wrench chiave	Hex 10	Hex 10
max diameter, V diametro max, V	Ø 11,5 mm	Ø 11,5 mm
thickness, K spessore, K	2,2 mm	2,2 mm

