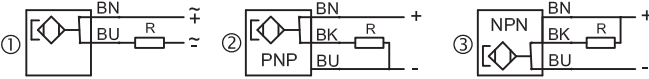
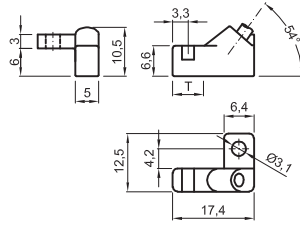


FPI

Single mounting hole.
 Small dimensions.
 Long electrical life.
 Body material: Polyamide.
 Centre of the sensitive area: electronic, T = 5 mm; reed, T = 8 mm

Foro di fissaggio singolo.
 Piccole dimensioni.
 Lunga vita elettrica.
 Materiale del corpo: Poliammide
 Centro della zona sensibile: elettronico, T = 5 mm; reed, T = 8 mm



		electronic (magneto-resistance)					reed											
wiring diagram collegamento	switching logic tipo contatto						-						-	-	-	-	-	-
	output uscita	②	③	②	②	③	-	①	①	①	②	-	-	-	-	-	-	-
		PNP	NPN	PNP	PNP	NPN	-	-	-	-	PNP	-	-	-	-	-	-	-
	wires fili	3	3	3	3	3	-	2	2	2	3	-	-	-	-	-	-	-
led colour colore led	signal segnale	yellow	yellow	yellow	yellow	yellow	-	-	-	yellow	yellow	-	-	-	-	-	-	-
	supply alimentazione	-	-	green	green	green	-	-	-	-	-	-	-	-	-	-	-	-
ratings dati elettrici	ac [V]	-	-	-	-	-	-	3...130	3...130	3...130	-	-	-	-	-	-	-	-
	dc [V]	10...30	10...30	10...30	10...30	10...30	-	3...130	3...130	3...130	5...30	-	-	-	-	-	-	-
voltage drop caduta tensione	@10mA [V]	0,8	0,8	0,8	0,8	0,8	-	0,1	0,1	3,2	0,5	-	-	-	-	-	-	-
	max current corrente max [mA]	200	200	100	100	100	-	500	500	50	50	-	-	-	-	-	-	-
	max power potenza max [W]	6	6	3	3	3	-	10	10	10	10	-	-	-	-	-	-	-
protection protezione	degree grado (IEC 60529)	IP68	IP68	IP68	IP68	IP68	-	IP68	IP65	IP68	IP68	-	-	-	-	-	-	-
	overcurrent transients transitori extracorrente	-	-	●	●	●	-	-	-	●	●	-	-	-	-	-	-	-
	overvoltage transients transitori extra tensione	-	-	-	-	-	-	-	-	-	-	-	-	-	-	-	-	-
	polarity reversal inversione polarità	●	●	●	●	●	-	●	●	●	-	-	-	-	-	-	-	-
	short circuit corto circuito	-	-	●	●	●	-	-	-	-	-	-	-	-	-	-	-	-
	corrosion resistance resistenza corrosione	3	3	3	3	3	-	3	3	3	3	-	-	-	-	-	-	-
explosion esplosione (atex)	-	-	-	-	-	-	-	-	-	-	-	-	-	-	-	-	-	-
welding disturbance disturbi da saldatura	-	-	-	-	-	-	-	-	-	-	-	-	-	-	-	-	-	-
other data altri dati	temperature temperatura [°C]	-20+70	-20+70	-20+70	-20+70	-20+70	-	-20+70	-20+120	-20+70	-20+70	-	-	-	-	-	-	-
	housing material materiale custodia	PA	PA	PA	PA	PA	-	PA	PA	PA	PA	-	-	-	-	-	-	-
	switching time commutazione [ms]	0,2	0,2	0,2	0,2	0,2	-	0,5	0,5	0,5	0,5	-	-	-	-	-	-	-
		on	0,2	0,2	0,2	0,2	0,2	-	0,5	0,5	0,5	0,5	-	-	-	-	-	-
	off	0,1	0,1	0,1	0,1	0,1	-	0,1	0,1	0,1	0,1	-	-	-	-	-	-	-
	circuit description descrizione circuito	F86E2T	F87E2T	F88E2M	F89E2M	F90E2M	-	400A60	400A60	418A6T	419A3T	-	-	-	-	-	-	-

cable cavo	material materiale	colour colore	4-6	max temp. temp. max	description descrizione	part number codice ordine	A											
							1	2	3	4	5	6	7	8	9	10		
pvc	ral 9005	black nero	90°	N107		F3000	F3001	F3002										
pvc	ral 9005	black nero	90°	N108		F3033	F3034	F3035	F3036	F3037			F3038					
pvc CEI 20-22 II	ral 7035	grey grigio	90°	N112		F3003	F3004	F3005	F3006	F3007			F3008					
pur	ral 9005	black nero	80°	C145		F3009	F3010	F3011	F3012	F3013			F3014					
pur	ral 7001	grey grigio	80°	C144		F3015	F3016	F3017	F3018	F3019			F3020					
armoured stainless steel armato inox			120°	S131									F3022					

? choose your product in three easy steps
 scegli il tuo prodotto in tre comodi passaggi

A + B + C = F0000 00 3000
 (part number composition example | esempio composizione codice d'ordine)

connector type tipo connettore					B
no connector nessun connettore					00
RELM M8 straight 24V suitable for distribution box M8 diritto 24V adatto per scatole di distribuzione					01
					02
REOM M8 straight 110V M8 diritto 110V					12
RDLM M12 straight 110V suitable for distribution box M12 diritto 110V adatto per scatole di distribuzione					21

part number | codice ordine

NOTE | NOTA

- preferred items
articoli preferenziali
 - not possible product
prodotto non possibile
 - page reference
pagina di riferimento
 - only on request
solo a richiesta
- BN = brown / marrone BU = blue / blu BK = black / nero

cable length | lunghezza cavo (L)
 other special lengths available on request
 altre lunghezze speciali disponibili a richiesta

	C
300 mm	0300
600 mm	0600
3000 mm	3000
6000 mm	6000
10000 mm	MT10
15000 mm	MT15

part number | codice ordine

clamps and brackets | fascette e staffe

accessories | accessori

			direct mounting montaggio diretto	
	FA 53 4-3	FA 53 4-3		FA 02 6 mm rail profilo 6 mm 4-1
	SMC groove cava SMC	6 mm rail profilo 6 mm	with screw con vite	