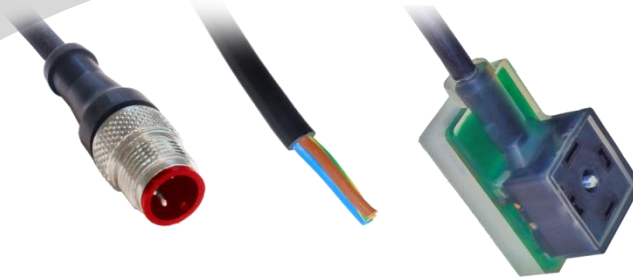


The right solution for high current solenoids

Do you have an on/off electrovalve application ?
Even if you supply current over 0.5A,
relays or PLC power boards are no longer necessary.

amplifier



CA5 series connector allows you to control power loads up to 3A or more,
with just a PLC signal.

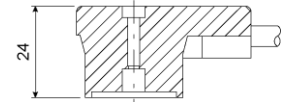
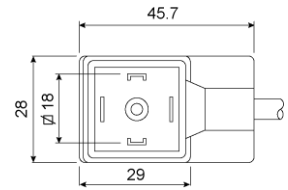
Do not care inductive current and voltage spikes, it is protected.
It can be connected to a distribution box, or directly to a central cabinet.

Advantages:

- replaces central cabinet relays and PLC power boards.
- contains static relay
- overvoltage protection included
- LED included
- built-in connector gasket, frontal gasket cannot be lost or forgotten
- much more space in the central cabinet
- you can simply keep standard PLC boards in stock
- fast and simple installation
- available with PUR cable, second end with free leads or M12 connector

For electrovalves, with current amplifier, female, with cable
 Per elettrovalvole, con amplificatore di corrente, femmina, con cavo

EN175301-803 style A square connector,
 (former DIN 43650-A), ISO 4400;
 built-in gasket;
 wide cable choice;
 application: to control a high power electrovalve
 with a small signal.
 CA series is symmetric and can be rotated 180°,
 to change the cable exit direction.



connettore quadrato EN175301-803 stile A,
 (ex DIN 43650-A), ISO 4400;
 guarnizione integrata;
 vasta scelta di cavi;
 applicazione: per comandare un'elettrovalvola di grande potenza
 con un piccolo segnale.
 La serie CA è simmetrica e può essere ruotata di 180°,
 per cambiare la direzione di uscita del cavo.

make the description code in a few steps
 (yellow codes are preferred)

forma il codice descrittivo in pochi passaggi
 (i codici gialli sono preferiti)

A	B	C	D	(E)
CA53 83A2T	XXX	XXXX	X	XX

At the first order, the sales service will communicate also a 5-character short code and the product characteristics will be agreed with a specific drawing.
 Al momento del primo ordine, il servizio vendite comunicherà anche un codice breve di 5 caratteri e le caratteristiche del prodotto saranno concordate con un disegno specifico.

PUR (polyurethane) housing
 protection degree IEC 60529: IP67 (to be confirmed, if a different cable is requested)
 head temperature: -5...70°C
 housing oil resistance: very good
 housing hardness: 90 shore A
 Other characteristics
 M3 central screw material: zinc plated iron (for stainless steel, see table E)

Rivestimento in PUR (poliuretano)
 grado protezione IEC 60529: IP67 (da confermare, se è richiesto un cavo diverso)
 temperatura testa: -5...70°C
 resistenza olio del rivestimento: ottima
 durezza rivestimento: 90 shore A
 Altre caratteristiche
 materiale vite centrale M3: ferro zincato (per acciaio inox, vedere tabella E)

A	B	C	D	circuit schema schema circuito	description descrizione	valve voltage tensione valvola Vdc	valve max current corrente max valvola A @40°C	control voltage tensione controllo Vdc	control current corrente controllo A
CA53 83A2T	534	3000	0		current amplifier + yellow Led amplificatore corrente + Led giallo	10..30	3	10..30	1mA @ 10V 3mA @ 30V

(a1) yellow codes are preferred; columns B, C, D show standard versions, see the following tables for more data and available options;
 i codici gialli sono preferiti; colonne B, C, D mostrano le versioni standard, vedere le tabelle seguenti per maggiori dati e alternative possibili.
 (a2) abbreviations: bn = brown, gn = green, ye = yellow, bu = blue;
 abbreviazioni: bn = marrone, gn = verde, ye = giallo, bu = blu.

B	max current corrente max A @ 40°C	voltage drop caduta di tensione V @ 1A x 1m (b2)	wires x size fili x sezione n x mm ²	cable material materiale cavo	reference riferimento	sheath colour colore guaina RAL	wire colour colore fili (a2) (b4)	cable class classe cavo	cable temperature temperatura cavo °C	cable data sheet scheda cavo
507	8,5	0,06	3 x 0,75	pvc	LiYY	bk 9005	A	5	-15...+ 70	MN-HK
623	10,0	0,05	3 x 1,0	pvc	IEC 60332-3A	gy 7035	A	5	-15...+ 70	MN-BK
534	8,5	0,06	3+1 x 0,75	pur pvc	LiYY11Y	bk 9005	A	5	-25...+ 80	MF-HK
524	8,5	0,06	3+1 x 0,75	pur pvc	LiYY11Y	gy 7001	A	5	-25...+ 80	MF-HK

(b2) IEC norms allow maximum values drop on the cable from 3% to 5% of rated voltage (for calculation see Technical Information);
 le norme IEC ammettono valori massimi di caduta sul cavo dal 3% al 5% della tensione nominale (per il calcolo vedere Informazioni Tecniche).
 (b4) wires colour: A = brown, blue, black; green/yellow ground if present.
 colore fili: A = marrone, blu, nero; terra giallo/verde se presente.

C	length code codice lunghezza (c1)	1000	1500	2000	3000	5000	8000	MT10	MT15	MT20
cable length lunghezza cavo	m	1	1,5	2	3	5	8	10	15	20

(c1) any cable length is possible for orders over 100 pieces; for extension cables lengths of 0,3 and 0,6 m are available as well;
 possibile qualsiasi lunghezza di cavo per ordini superiori a 100 pezzi; per le prolunghie sono disponibili anche le lunghezze di 0,3 e 0,6 m.

D	key code codice chiave	0	3
ground position posizione terra			

E	variant code codice variante	empty space or 00 spazio vuoto o 00	05
other characteristics on request altre caratteristiche a richiesta		no variant nessuna variante	stainless steel central screw vite centrale acciaio inox